



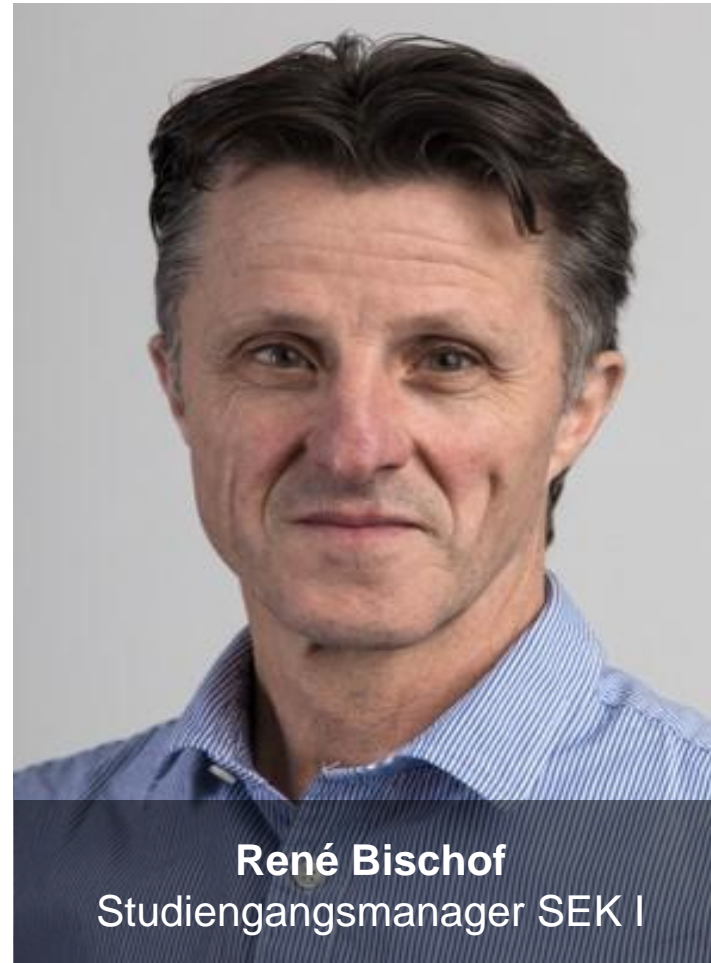
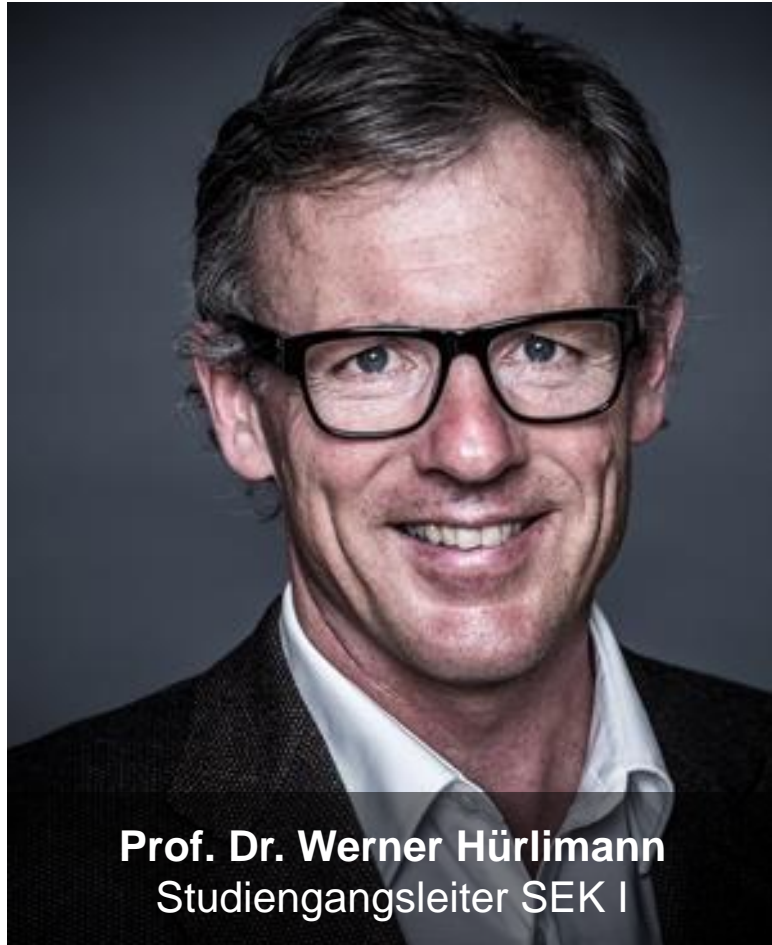
## Informationsveranstaltung

Verkürztes Studienprogramm mit Anrechnung

Mittwoch, 24. März 2021

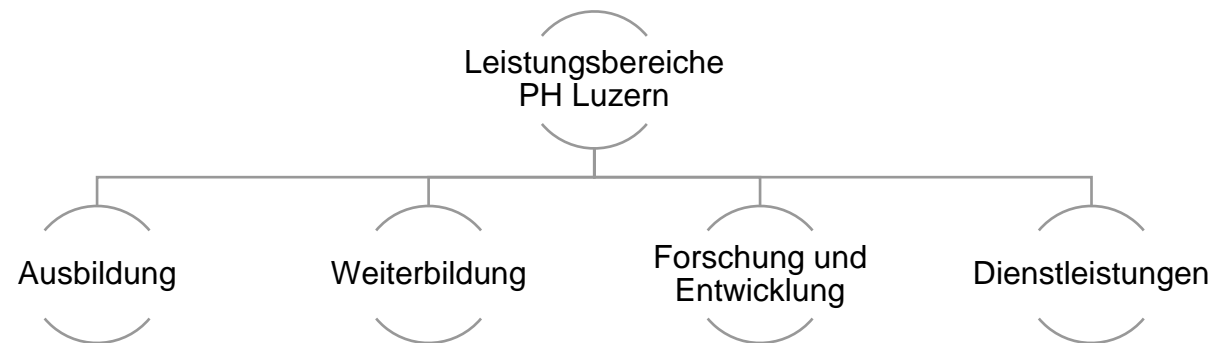
Referenten: Werner Hürlimann / René Bischof

# ReferentInnen



# PH Luzern

- ▶ Viertgrösste PH in der Schweiz
- ▶ Regional verankert
- ▶ 2300 Studierende
- ▶ 9300 Lehrpersonen in Weiterbildung



# Studieren in Luzern

## **8 Standorte in der Stadt Luzern**

Aus- und Weiterbildungszentren im **Uni/PH-Gebäude** und in der **Sentimatt**. Kanzlei Ausbildung und Rektorat in der **Pfistergasse**.

## **Campus Luzern**

Hochschulsport, Kita Campus, Studiladen, Zentral- und Hochschulbibliothek, Interdisziplinäre Studienangebote, Psychologische Beratungsstelle usw.

## **Kulturelles Angebot**

Kulturzirkel (Chor, Theaterclub usw.), KKL, Theater, Kinos, Kunsthaus, Museen, Konzertlokale usw.



# Studienformen

## Seminare

Der grösste Teil der Ausbildung erfolgt in Seminaren: Aktive Beteiligung der Studierenden, Austausch, kritische Diskussion, begleitete Übungsmöglichkeiten.



## Praxis

25% der Ausbildung sind Berufsstudien. Ab dem ersten Semester lernen die Studierenden in den Schulen die Praxis kennen: beobachten, planen, unterrichten.



## Weitere Formen

Präsenzreduzierte Formen mit selbstorganisiertem Lernen, Exkursionen und Blockwochen zur inhaltlichen Vertiefung

## Vorlesungen

Kompakte Wissensvermittlung

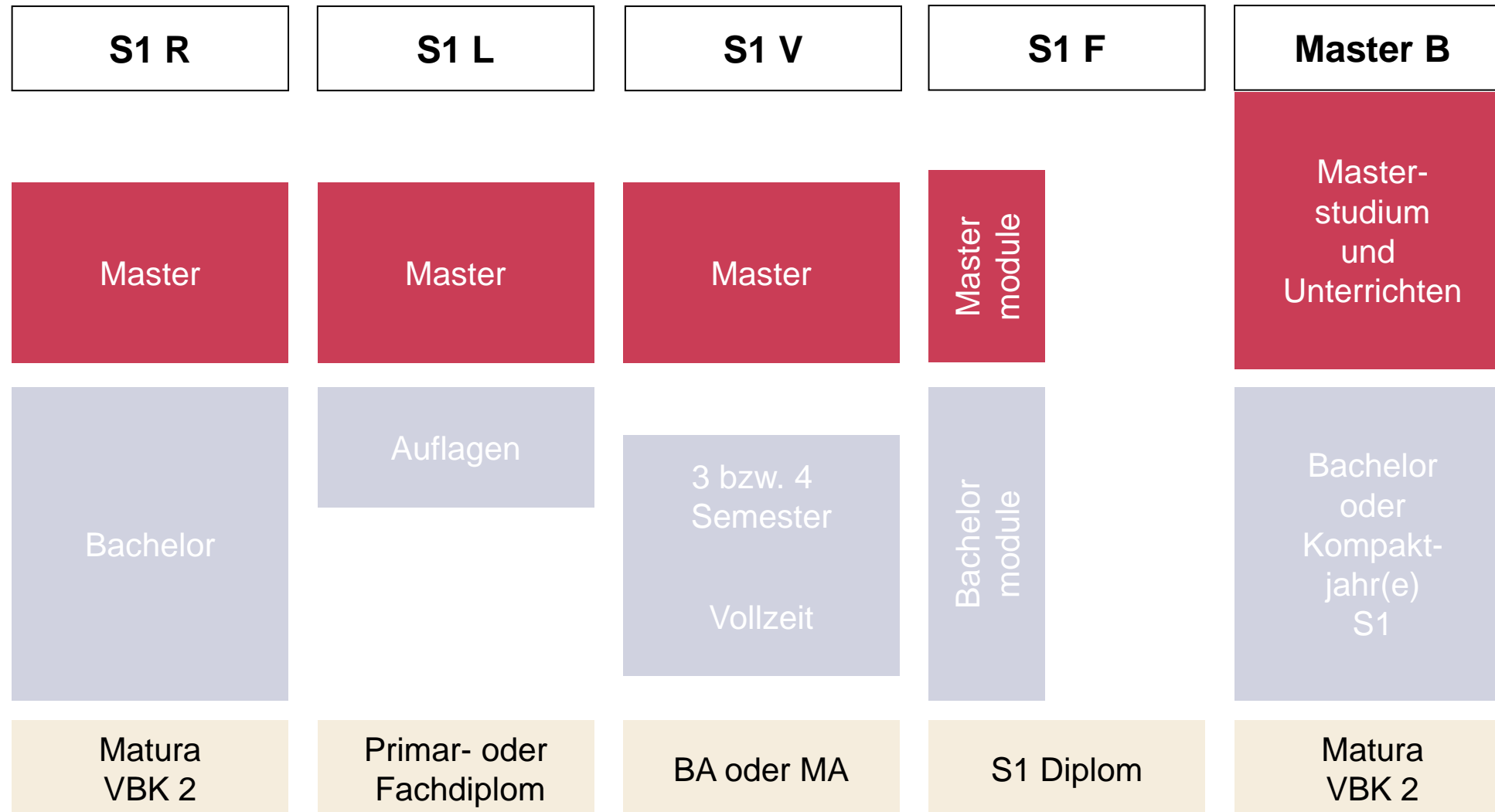


# Sekundarstufe I

- ▶ Fachwissen und didaktische Kreativität vereinen
  - ▶ Klassenleben gestalten (7. bis 9. Klasse)
  - ▶ Jugendliche begleiten, fordern und fördern
  - ▶ In allen Schulmodellen der SEK I unterrichten
  - ▶ Teamarbeit pflegen
- ▶ [www.phlu.ch/sekundarstufe-1](http://www.phlu.ch/sekundarstufe-1)



# Studienprogramm S1



# Studienbereiche



*Studienbereiche Spezialisierung und Impulsstudien werden Studierenden des verkürzten Studienprogramms mit Anrechnung anerkannt.*



# Aufnahme in SV-Programm

Je nach Vorleistung und Fächerwahl, wird in Variante A und Variante B eingeteilt. Die Einteilung entscheidet über die Studiendauer des BA-Ausgleichsstudiums: 3 oder 4 Semester. Anschliessend folgen für beide Varianten die 3 Semester Masterstudium.

- ▶ Variante A: (**3 Semester** Ausgleichsstudium zum BA)
  - ▶ Bachelor- oder Masterabschluss einer Universität oder Fachhochschule (Bachelor, Lizentiat oder Master)
    - Zwischenabschluss Bachelor SEK I
    - Masterprüfung (inkl. Masterarbeit)
- ▶ Variante B: (**4 Semester** Ausgleichsstudium zum BA)
  - ▶ über 30 Jahre alt, eine gymnasiale Matura und Berufserfahrung
    - Zwischenabschluss Bachelor SEK I
    - Masterprüfung (inkl. Masterarbeit)

# Verkürztes Studium - Prämissen

## Variante A

- ▶ Durch ihr Erststudium **verfügen diese Studierenden über erweiterte Studierkompetenzen** (Studienorganisation, Fokussierung, Fähigkeit zu vernetztem Denken, Fähigkeit zur Schaffung von Transfers), was ein intensiveres und vermehrt selbstorganisiertes Studieren ermöglicht.

Siehe Qualifikationsrahmen swissuniversities

## Variante B

- ▶ Durch ihre **mehrjährige Berufserfahrung** verfügen diese Studierenden über wichtige Studienkompetenzen wie Selbstorganisation, Verantwortungsübernahme, fokussiertes Arbeiten und Umgang mit Belastungen, welches ein Studium mit erweiterten Selbstlernanteilen gerechtfertigt.

- ▶ Um den Bedürfnissen dieser Studierenden entgegenkommen zu können, wurden spezifische Module konzipiert, die Bezug auf die Module im Regelstudium nehmen. **Die Inhalte werden in komprimierter Form und auf die spezifischen Problemstellungen** in der Studieneingangsphase aufbereitet und vermittelt.
- ▶ Die Anforderungen an die aufzubauenden Kompetenzen sind **identisch zum Regelstudium** und die Studierenden müssen die identischen Anforderungen für den Studienabschluss bestehen.

# Bachelor-Ausgleichsstudium

- ▶ Das Bachelor-Ausgleichsstudium ist ein **Vollzeitstudium**
- ▶ Dauer: 3. resp. 4. Semester
- ▶ Programm ist abgestimmt auf die Vorqualifikation
  
- ▶ **Schwerpunkte**
  - ▶ Fachausbildung in den vier Studienfächern (Fachwissenschaft)
  - ▶ Einführung in Fachdidaktik und Berufsstudien
  - ▶ Schulpädagogik und Jugendpsychologie
  - ▶ Ausbildung zur Klassenlehrperson sowie Berufswahl- und Projektunterricht (Lebenskunde und Ethik & Religionen)

# Masterstudium

## Vollzeit

Dauer: 3 Semester

## Teilzeit

Dauer: mind. 5. Semester

Max. 50% Pensum als Lehrperson in einer Sekundarschule gemäss Vertragsliste der Praxisorganisation

Unterricht in mind. einem der vier Studienfächer

ca. 50% Studium

Erhalt EDK anerkanntes Lehrdiplom

# Wichtige Hinweise

- ▶ Das Bachelor-Ausgleichsstudium ist ein **Vollzeitstudium**.  
Zum regulären Fachstudium kommen verschiedene Praktika hinzu, die teilweise ins  
Zwischensemester fallen.  
Das Ausbildungsmodell sieht vor, dass Studierende während des Bachelor-Ausgleichsstudiums  
**keiner geregelten Berufstätigkeit** nachgehen. Erst das anschliessende Masterstudium kann  
berufsbegleitend absolviert werden.
- ▶ Absolvierung der Module mit Studierenden des Regelstudienganges,  
nur vereinzelt Module für Personen mit dem verkürzten Studienprogramm mit Anrechnung.
- ▶ Fremdsprachige Studierende müssen bei der Aufnahme einen Nachweis ihrer Sprachkompetenz in  
Deutsch auf dem Niveau C2 des «Gemeinsamen Europäischen Referenzrahmens für Sprachen»  
(GeR) vorweisen können.

# Fächerwahl

**Deutsch**  
**Mathematik**  
 .....  
**Englisch**  
**Französisch**  
**Naturwissenschaften und Technik**  
 (LP21: Natur und Technik)  
**Räume, Zeiten, Gesellschaften**  
 (Geographie/Geschichte)

**Bewegung und Sport**  
**Design und Technik**  
 (LP21: Textiles und technisches Gestalten)  
**Kunst und Bild**  
 (LP21: Bildnerisches Gestalten)  
**Medien und Informatik**  
**Musik**  
**Wirtschaft, Arbeit, Haushalt**

**1. Wahlschritt**

Mindestens 3 Fächer aus dem ersten Block.  
 Wird dabei Deutsch oder Mathematik gewählt,  
 reichen 2 Fächer.

**2. Wahlschritt**

Das eine oder die zwei fehlenden Fächer können  
 aus dem gesamten Fächerangebot gewählt  
 werden.

4 Fächer insgesamt (50% der Ausbildung)

Zusätzlich: Lebenskunde, Klassenlehreraufgaben, Ethik und Religionen, Berufswahl- und Projektunterricht

# Hinweise zur Fächerwahl

In allen Fächern wird die gleiche Anzahl ECTS-Punkte absolviert. Ausnahme bilden Geographie/Geschichte und Naturwissenschaften.

Auf der Website der PH Luzern sind zu den einzelnen Fächern Fachflyer aufgeschaltet (**phlu.ch - Fächer und Schwerpunkte**). Voraussetzungen und Anforderungen beachten! Insbesondere bei:

- ▶ Design und Technik (LP21:Textiles und Technisches Gestalten)
- ▶ Bewegung und Sport
- ▶ Wirtschaft, Arbeit, Haushalt
- ▶ Musik

Die Wahl von Deutsch oder Mathematik wird sehr empfohlen.

**!** Extratipp: Wir empfehlen Ihnen, sich vor Studienbeginn intensiv mit Ihrer Fächerwahl auseinanderzusetzen, um möglichst eine passgenaue Fächerkombination zu erreichen.

# Stundenplan

	Mo	Di	Mi	Do	Fr
08 - 09			Praktikum		
09 - 10			Praktikum		
10 - 11			Praktikum		
11 - 12			Praktikum		
12 - 13					
13 - 14					
14 - 15					
15 - 16					
16 - 17					
17 - 18					
18 - 19					



# Fremdsprachen- und Kulturaufenthalt

## ▶ Studium SEK I

Eine Fremdsprache: 10 Wochen\*

Zwei Fremdsprachen: 14 Wochen\*

- ▶ Empfehlung: Aufenthalt(e) möglichst vor dem Studium realisieren
- ▶ Anerkennung von bestimmten Vorleistungen (s. verbindliche Hinweise)

\* mind. 6 Wochen am Stück



# Fremdsprachenzertifikate

## Nachweis Sprachkompetenz...

- ▶ für Englisch
  - ▶ Internationales Sprachzertifikat (z.B. Advanced CAE) bei Studiumsabschluss



**CAMBRIDGE ENGLISH**  
Language Assessment  
Part of the University of Cambridge

## Nachweis Sprachkompetenz...

- ▶ für Französisch
  - ▶ Internationales Sprachzertifikat (DALF C1) bei Studiumsabschluss



# Anmeldung

## Variante B

- ▶ Anmeldeschluss: 30. April 2021
- ▶ Semesterstart: 13. Sept. 2021
- ▶ Einführung und Immatrikulation: 8. Sept. 2021
- ▶ Oblig. Einführungswoche: 14. - 18. Feb. 2022

## Variante A

- ▶ Anmeldeschluss: 31. August 2021
- ▶ Semesterstart: 1. März 2022
- ▶ Oblig. Einführungstag: 27. Oktober 2021
- ▶ Oblig. Einführungswoche: 14. - 18. Feb. 2022

Anmeldeformulare

[phlu.ch](http://phlu.ch) - Studium - Zulassung und Anmeldung



# Kosten

<b>Anmeldegebühr (einmalig)</b>	CHF	200.–
<b>Studiengebühren (pro Sem.)</b>	CHF	695.–
<b>Prüfungsgebühren</b>		
▶ Bachelorprüfung	CHF	400.–
▶ Masterprüfung	CHF	200.–
<b>Weitere Kosten</b>		
▶ Bücher, Skripte, Reisekosten, Material BG/TG, Exkursionen etc. (pro Jahr)	CHF	2000.–
▶ Dienstleistungspauschale (pro Sem.) (Fotokopien, Materialien sowie studienrelevante Dienstleistungen)	CHF	50.–
▶ Weitere Infos siehe unter: <u>Studiengebühren – Studienkosten</u>		



# Ihre Ansprechpersonen Team SEK 1



**Werner Hürlimann**  
Leiter Studiengang SEK I

werner.huerlimann@phlu.ch  
041 / 203 01 31  
(Büro: PF 109)



**René Bischof**  
Studiengangsmanager SEK I

rene.bischof@phlu.ch  
041 / 203 02 96  
(Büro: PF 203)



**Tabea Güdel**  
Assistentin Studiengang SEK I

tabea.guedel@phlu.ch  
041 / 203 04 55  
(Büro: PF 102)

## SV-Studium aus Sicht einer Studentin

*Die Grösse  
der Entscheidung  
scheint mit dem Alter  
zu wachsen.*

# Meine Abwägungen zur Entscheidung

Welche Abwägungen  
gehen Ihnen  
durch den Kopf?

Mut ————— Zweifel

Neues ————— Gewohntes

Gewinn ————— Verlust

Ertrag ————— Aufwand

Genuss ————— Stress

Zeit ————— Zeit

# Meine 3 grössten Herausforderungen

**echte**



vergessenes  
Maturawissen

wechselnde  
Tagesstrukturen

Prüfungsstress

**vermeintliche**



soziale Integration

Durchhaltevermögen

Rollenwechsel



Herzlichen Dank für Ihre  
Aufmerksamkeit und auf  
Wiedersehen an der  
Pädagogischen Hochschule  
Luzern.

